

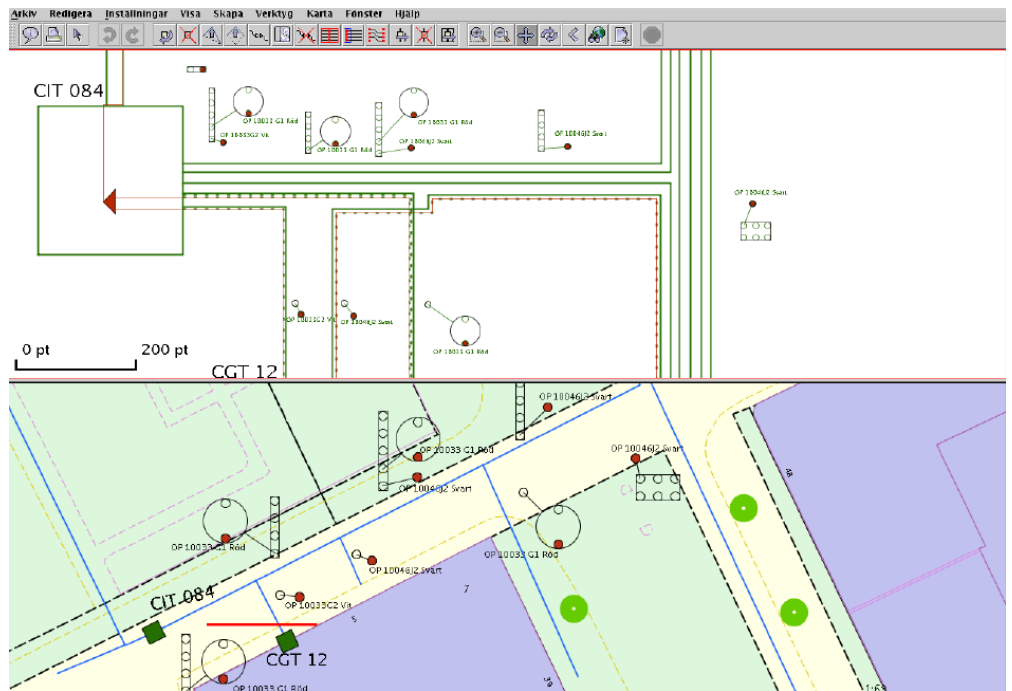
Facilplus/Com

Facilplus/Com – мощная web-ориентированная инженерная ГИС документирования и управления оптоволоконными и кабельными сетями связи.

Facilplus/Com является решением полного цикла для документирования и обслуживания сети. Наравне с ГИС-функциональностью эта система предоставляет отраслевой аналитический и инженерный инструментарий.

Facilplus/Com помогает в управлении

- техническими процессами при развитии, обслуживании и эксплуатации сети;
- логистикой;
- взаимодействием с клиентами.



Использование Facilplus/Com позволяет повысить рентабельность сетевых организаций и сфокусироваться на качестве предоставляемых услуг. С помощью Facilplus/Com можно оперативно действовать и быстро принимать решения в любых ситуациях.

Возможности:

- Учет и документирование сети;
- Управление техническими процессами и планирование;
- Взаимодействие с подрядными организациями;
- Проектирование сети и автоматизированный расчет сметы;
- Управление услугами и работа с клиентами.

Мы понимаем важность оперативного доступа к качественной и исчерпывающей информации. Открытая архитектура и гибкость Facilplus/Com дает возможность интегрировать существующие корпоративные коммуникации и смежные IT-системы. Использование Facilplus/Com в качестве интеграционной платформы позволяет создать общее информационное пространство организации, обеспечить единую точку ввода и целостность данных.

Facilplus/Com является ценным инструментом в принятии управленческих и инвестиционных решений.

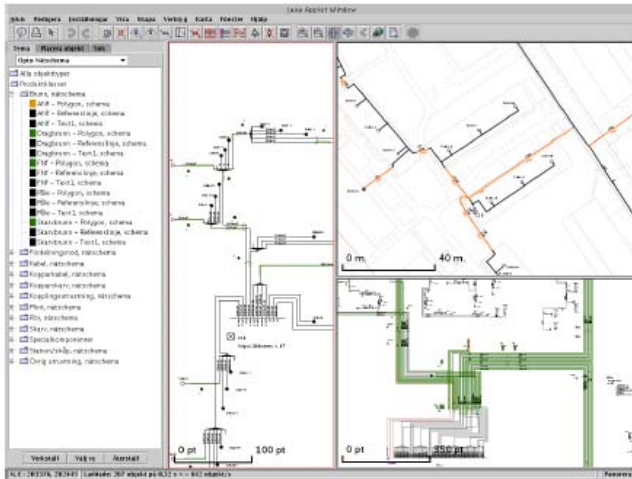
iFort
ИНЖЕНЕРНЫЕ ГИС

109028, Россия, Москва,
Хохловский пер. 11, 3
Тел +7 495 646 0128
Факс +7 495 646 0129
www.ifort.ru

Facilplus/Com

Одним из основных преимуществ Facilplus/Com является то, что информация вводится один единственный раз: например, если объект создан на карте, не нужно дублировать работу и создавать его для отображения на различных диаграммах или схемах.

После ввода информация сразу становится доступной всем пользователям системы согласно их функциональным ролям и участвует в соответствующей аналитике.



Рольевое распределение функциональности

В Facilplus/Com реализована групповая политика доступа. Возможности пользователя определяются ролями, которые ему назначает администратор.

Роли определяют доступный набор функций в интерфейсе. Интуитивный графический интерфейс адаптируется в соответствии с ролью пользователя.

Администратор может назначать роли, как отдельным пользователям, так и группам.

Работа с подрядчиками

Доступ к карте и объектам можно задавать по географическому признаку. К примеру, сотрудникам подрядной организации можно дать доступ только к тому участку и к тем типам объектов, с которыми им предстоит работать.

Интуитивный интерфейс не потребует специальных навыков его использования, а информация об изменениях становится сразу доступна для анализа, контроля и утверждения.

Тонкий клиент

Интерфейс Facilplus/Com выполнен в виде мультязычного тонкого клиента. Это позволяет без ограничений использовать различные операционные системы: Windows, Mac или Linux.

Поскольку вся вычислительная нагрузка приходится на сервер, к рабочему месту пользователя предъявляются

достаточно низкие требования по производительности. В ряде ситуаций вместо компьютеров можно использовать мобильные устройства. При работе в полевых условиях это бывает и удобнее, и целесообразнее.

Краткий список функций Facilplus/Com

Документирование

- Неограниченная детализация описания сети: от реквизитов клиента до портов и схем кроссировки с учетом цвета волокна или кабеля.
- Автоматическая генерация сетевых графиков и матриц/диаграмм соединений.
- Отображение сети в различных представлениях: географическая карта/диаграмма сети.
- Дифференциация типов маршрутов: подземные, воздушные, подводные.
- Визуальная индикация объектов согласно статусу и жизненному циклу.
- Настраиваемая визуализация объектов на карте (контуры, условные обозначения и т.п.).
- Послойное наложение объектов, включение/отображение объектов и типов из представления.
- Отслеживание связанных и смежных объектов (например, при перемещении смотрового сооружения, также переместится и содержащееся в нем оборудование)
- Прикрепление документов и ссылок.
- Информация о доступе к сооружениям.
- Редактирование карты.
- Инструменты геодезических измерений расстояния, площади, расстояния вдоль кривой.
- Поддержка различных географических систем координат.
- Контроль версий, аудит изменений и ведение истории.

Управление проектами и планирование

- Автоматизированное составление смет;
- Контроль цикла производства: от запроса клиента до предоставления услуги;
- Сравнение вариантов;
- Планирование технических мероприятий.

Эксплуатация и поддержка

- Локализация сооружений сети;
- Локализация клиентов;
- Интеграция с системами мониторинга сети;
- Трассировка маршрутов и соединений;
- Отслеживание обрывов линий;
- Уведомление клиентов;
- Создание буферных и охранных зон вокруг линий и сооружений сети;

iFort
ИНЖЕНЕРНЫЕ ГИС

Тел.: +7 (495) 646-0128 • Факс: +7 (495) 646-0129
inform@ifort.ru • www.ifort.ru